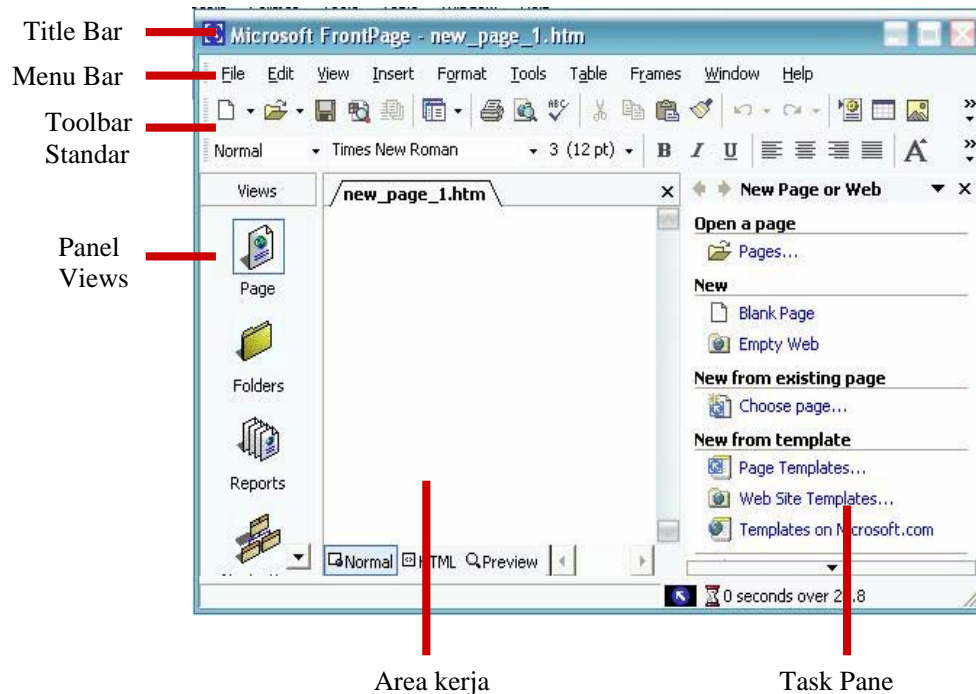


Microsoft FrontPage

I. Mengenal Microsoft FrontPage

Microsoft FrontPage (MS FrontPage) adalah sebuah program untuk membuat, mendesain, dan mengedit halaman *World Wide Web* seperti menambahkan *text*, *images*, *table*, *form*, dan elemen lain di halaman Web. MS FrontPage menampilkan itu semua seperti apa yang ditampilkan di *Web browser*. Secara otomatis file akan menjadi sebuah kode HTML (*Hyper Text Markup Language*). Tampilan awal MS FrontPage dapat dilihat pada Gambar 1.



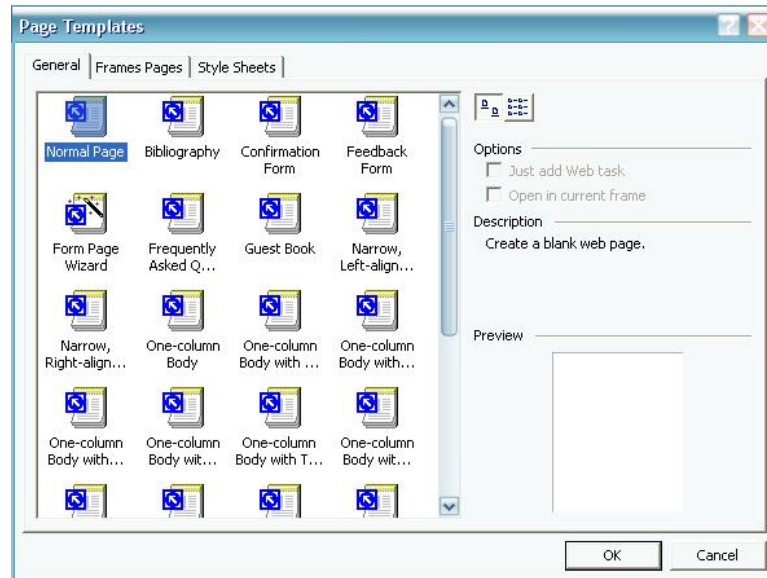
Gambar 1. Tampilan awal MS FrontPage

Dapat dilihat beberapa fasilitas yang ada sama seperti yang ada pada MS Word maupun MS Excel seperti *Title Bar*, *Menu Bar*, dan lainnya.

II. Membuat halaman web

Untuk membuat sebuah halaman baru di MS FrontPage, gunakan perintah **File > New** pada menu atau **Ctrl + N**, maka akan muncul kotak dialog seperti pada Gambar 2. *Page templates* akan berisi modul-modul web yang sudah jadi dan tinggal melakukan edit, sedangkan *normal page* berupa halaman kosong.

Cara untuk membuka, menyimpan, dan menutup MS FrontPage sama juga dengan program MS Office lainnya.



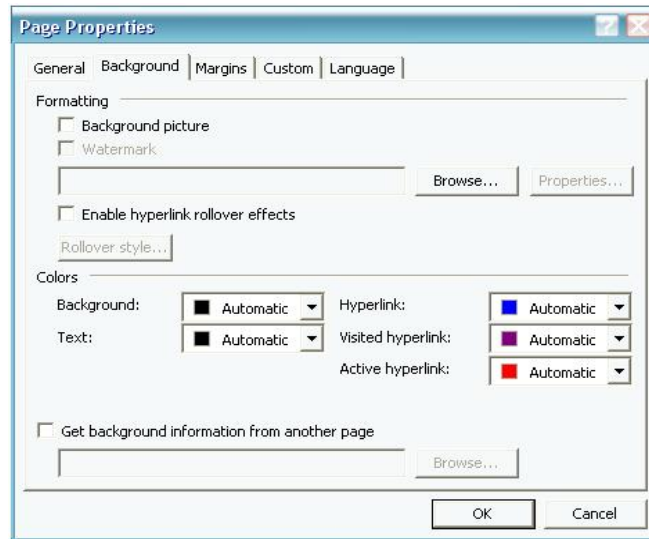
Gambar 2. Kotak dialog **Page Templates**

- **Memberi Dynamic HTML Effects pada teks**
Sorot atau blok teks yang ingin diberi Dynamic HTML Effects. Kemudian klik menu **Format > Dynamic HTML Effects**. Toolbar DHTML Effects seperti Gambar 2 akan tampil.



Gambar 2. **Toolbar Dynamic HTML Effects**

- Toolbar **On**, pilih dan klik aksi yang diinginkan.
 - Toolbar **Apply**, pilih dan klik aplikasi yang ingin dijalankan ketika aksi dilakukan.
 - Toolbar **Effect**, pilih dan klik efek yang diinginkan. Pada efek Choose setting dapat dipilih border atau font sesuai keinginan.
 - Untuk melihat DHTML Effects, ubahlah tampilan FrontPage Editor *normal* ke bentuk tampilan *preview* pada bagian kiri bawah.
- **Memberi latar belakang (Background)**
Klik menu **Format > Background** sehingga kotak dialog **Page Properties** muncul seperti pada Gambar 3. Pilih tab **Background** kemudian lakukan pemilihan dan pengaturan seperti:
 - Tombol daftar pilihan background, pilih dan klik warna yang diinginkan.
 - **Text**, pilih dan klik warna teks hyperlink yang diinginkan.
 - **Visited hyperlink**, pilih dan klik warna teks hyperlink yang sudah dikunjungi.
 - Tombol **Active Hyperlink**, pilih dan klik warna hyperlink aktif yang diinginkan.



Gambar 3. Kotak dialog **Page Properties**

Bagian **Formatting** beri tanda atau klik kotak **Background Picture** bila ingin mengambil gambar untuk ditempatkan sebagai latar belakang, kemudian klik **Browse**, pilih file gambar, klik **OK**.

Jika ingin mengambil motif dan warna latar belakang dari halaman web lain, beri tanda atau klik kotak **Get background information from another page**, kemudian klik **Browse** untuk memilih halaman web yang diinginkan.

- **Mengatur tampilan halaman Web dengan memanfaatkan format Themes**

Themes dapat menghidupkan halaman web, karena fasilitas ini mempunyai koleksi elemen-elemen desain seperti *bullets*, *background patterns*, *table borders*, *fonts*, dan *graphics* yang semuanya dapat dimasukkan ke halaman web. Dengan menempatkan Format Themes pada home page dan pada seluruh halaman webnya, situs web akan lebih konsisten dan struktur navigasi akan terlihat lebih profesional. Cara untuk memanfaatkan **Format Themes** yaitu klik menu **Format > Themes** sehingga kotak dialog **Themes** muncul seperti pada Gambar 4.

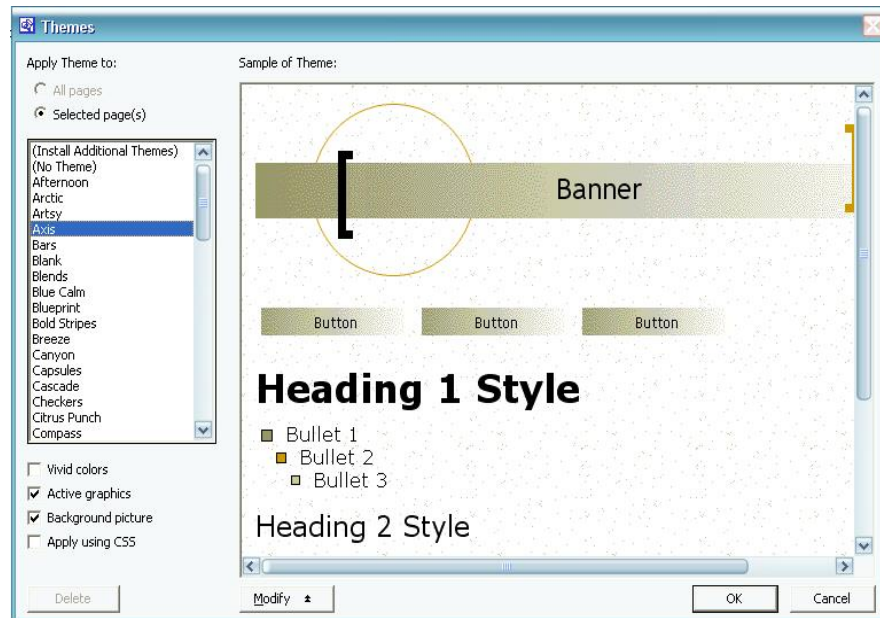
Kemudian lakukan pemilihan dan pengaturan berikut ini:

- **All pages:** apabila menginginkan format themes ditempatkan pada seluruh halaman web.
- **Selected page:** apabila menginginkan format themes ditempatkan hanya pada halaman web yang di pilih saja.
- Kotak daftar pilihan themes klik **Format Themes** sesuai dengan yang diinginkan pada kotak **Sample of Theme** akan tampil bentuk formatnya.

Jika diperlukan, dapat menampilkan atau menghilangkan komponen themes dengan:

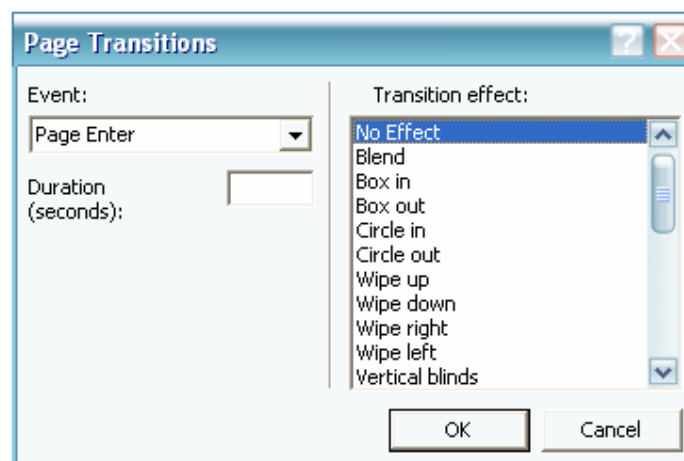
- Klik kotak cek **Vivid colors** untuk menampilkan warna yang lebih hidup pada theme.
- Klik kotak cek **Active graphics** untuk menampilkan aktif grafik pada theme.
- Klik kotak cek **Background pictures** untuk menampilkan motif latar belakang pada theme.

- Tombol **Modify** dilakukan untuk mengubah dan memodifikasi format tampilan theme yang ada.



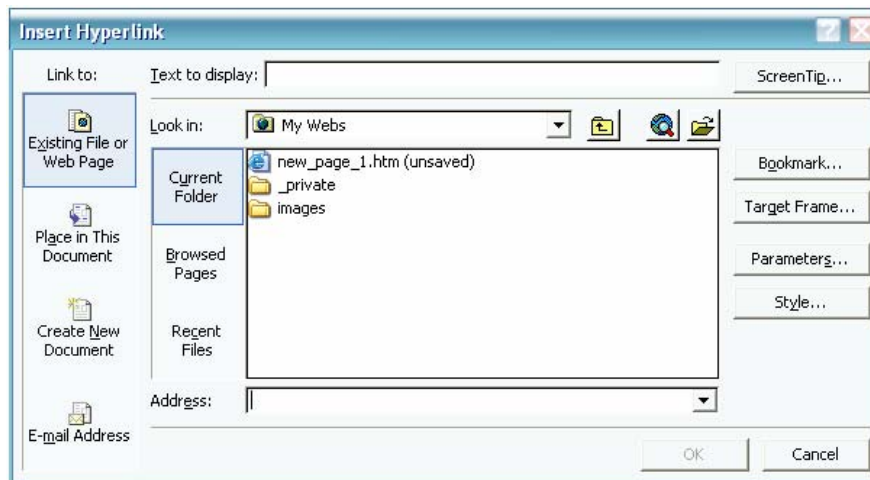
Gambar 4. Kotak dialog **Themes**

- **Memberi efek transisi perpindahan halaman Web (Page Transition)**
Caranya adalah dengan klik menu **Format > Transition** sehingga kotak dialog **Page Transition** muncul seperti pada Gambar 5. Kemudian lakukan pengisian berikut:
 - **Event:** pilih dan klik pada saat kapan efek transisi perpindahan halaman Web akan ditampilkan.
 - **Transition Effect:** pilih dan klik efek transisi yang diinginkan.
 - **Duration:** ketik waktu durasi yang diinginkan.



Gambar 5. Kotak dialog **Page Transition**

- **Menempatkan objek gambar (Clip Art)**
Untuk menyisipkan atau menempatkan objek gambar (Clip Art) pada halaman Web, dapat dilakukan dengan cara yang sama seperti pada MS Word.
- **Menempatkan Hyperlink pada halaman Web**
Hyperlink merupakan bagian penting pada Homepage atau halaman Web. Dengan menggunakan hyperlink, informasi-informasi pada halaman Web dapat dihubungkan, juga dapat menghubungkan halaman Web yang lain. Cara untuk menempatkan hyperlink adalah klik menu **Insert > Hyperlink (Ctrl + K)** sehingga muncul kotak dialog **Create Hyperlink** seperti pada Gambar 6.



Gambar 6. Kotak dialog **Create Hyperlink**

Kemudian lakukan pengisian dan pengaturan seperti:

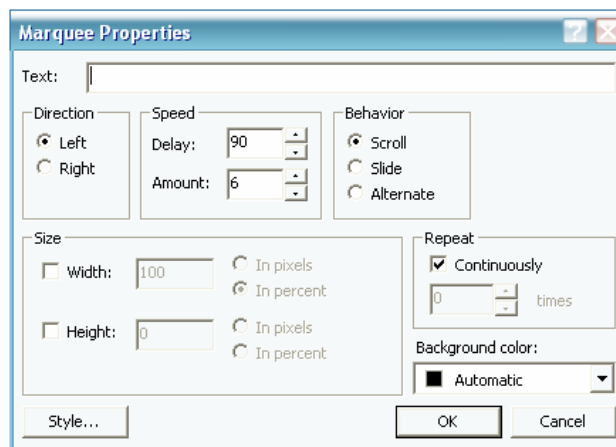
- **Look in:** pilih dan klik driver atau folder tempat file yang ingin dihubungkan tersimpan, kemudian pada kotak daftar pilihan dibawahnya pilih dan double klik nama file yang diinginkan.
- **URL:** ketikkan alamat halaman Web atau nama file yang ingin dihubungkan kemudian klik OK.
- **Make a hyperlink to a file on your computer:** untuk membuat sebuah hubungan file yang tersimpan kemudian klik OK.
- **Use your Web Browser to select a page or file:** untuk memilih halaman Web atau file dengan menggunakan Web Browser yang terpasang.
- **Make a hyperlink that sends E-mail:** untuk membuat sebuah hubungan guna mengirim E-mail.
- **Create a page and link to that new page:** untuk membuat dan menghubungkan link dengan sebuah halaman Web baru.

Atau dapat juga dengan cara menyorot tulisan atau gambar, klik kanan dan pilih **Hyperlink**.

- **Menempatkan teks bergerak (Marquee)**
Untuk menampilkan halaman homepage agar menarik dengan menggunakan teks yang bergerak (*Marquee*), dapat dilakukan dengan cara menempatkan sisip pada posisi yang diinginkan, kemudian pilih dan klik menu **Insert >**

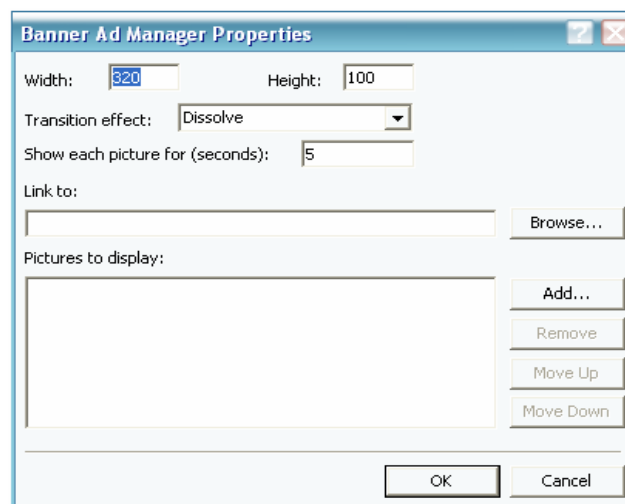
Web Component sehingga muncul kotak dialog **Insert Web Component**. Pilih **Marquee**, kemudian klik tombol **Finish**. Setelah itu akan muncul kotak dialog **Marquee Properties** seperti pada Gambar 7. Pada kotak dialog tersebut, lakukan pengisian dan pengaturan berikut ini:

- **Text:** diisi dengan teks yang ingin ditampilkan.
- **Direction:** digunakan untuk mengatur arah pergerakan teks.
- **Speed:** digunakan untuk mengatur kecepatan pergerakan teks.
- **Size:** digunakan untuk mengatur ukuran teks.
- **Repeat:** digunakan untuk mengatur berapa kali pergerakan teks yang ingin dilakukan.
- **Background Color:** digunakan untuk memilih warna latar belakang pergerakan teks.
- **Style:** digunakan untuk pengaturan teks seperti bingkai, jenis huruf, warna, dan lain-lain.



Gambar 7. Kotak dialog **Marquee Properties**

- **Menempatkan banner dengan fasilitas Banner Ad Manager**
Caranya adalah dengan klik menu **Insert > Web Component** sehingga muncul kotak dialog **Insert Web Component**. Pilih **Banner Ad Manager**, kemudian klik tombol **Finish**. Setelah itu akan muncul kotak dialog **Banner Ad Manager Properties** seperti pada Gambar 8.



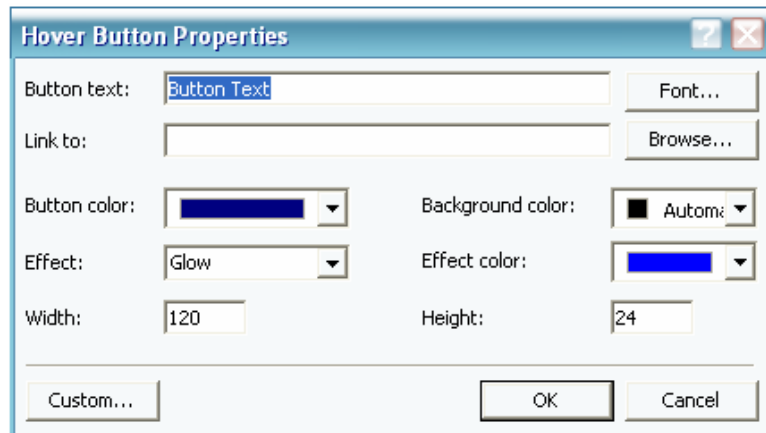
Gambar 8. Kotak dialog **Banner Ad Manager properties**

Pada kotak dialog tersebut, lakukan pengisian dan pengaturan berikut ini:

- **Width** dan **Height**: diisi dengan lebar (width) dan tinggi (height) banner yang diinginkan.
- **Transition effect**: digunakan untuk memilih efek transisi perpindahan gambar atau image yang diinginkan.
- **Show each picture for (seconds)**: diisi jangka waktu penampilan gambar sebelum berpindah ke tampilan gambar atau image lain.
- **Link to**: diisi dengan link yang diinginkan. Misalnya apabila mengklik banner tersebut, halaman Web tertentu langsung terbuka.
- **Picture to display**: digunakan untuk mengatur gambar atau image yang akan ditampilkan.

- **Menempatkan tombol link dengan Hover Button**

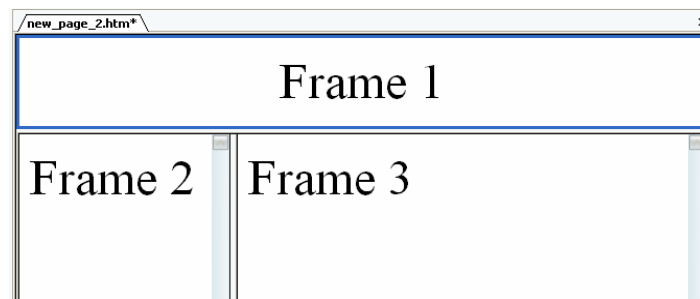
Cara yang digunakan adalah dengan klik menu **Insert > Web Component** sehingga muncul kotak dialog **Insert Web Component**. Pilih **Hover Button**, kemudian klik tombol **Finish**. Setelah itu akan muncul kotak dialog **Hover Button Properties** seperti pada Gambar 9



Gambar 9. kotak dialog **Hover Button properties**

III. Bekerja dengan Frame


Frame merupakan salah satu metode untuk membagi layar menjadi beberapa bagian. Setiap bagian ini bisa dipecah lagi menjadi bagian yang lebih kecil lagi. Setiap *frame* mempunyai nama yang harus berbeda dengan nama *frame* lain. Setiap area frame dapat menampilkan halaman yang berbeda. Contoh Gambar 10 adalah halaman Web dengan tiga area frame.

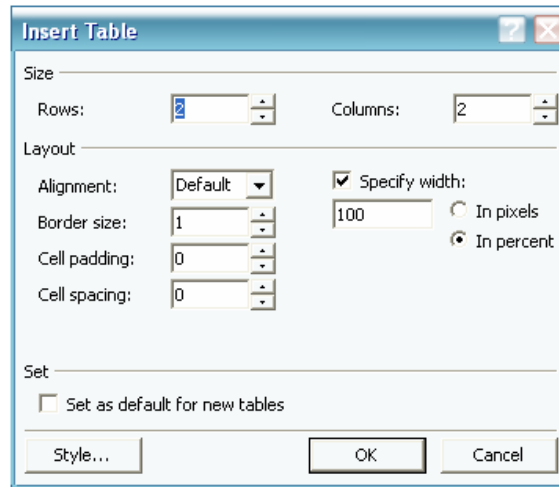


Gambar 10. Contoh frame

Cara membuat frame yaitu klik menu **File > New > Page or web**, kemudian pada Task Pane, pilih **Page Templates**. Pada kotak dialog **Page Templates**, pilih tab **Frames Pages**. Pilih jenis frame yang diinginkan.

IV. Bekerja dengan Tabel

Agar tampilan *website* tampak bagus sebaiknya gunakan tabel. Untuk membuat tabel caranya adalah klik menu **Table > Insert > Table** atau klik tombol  di toolbar sehingga muncul kotak dialog seperti pada Gambar 11.



Gambar 10. Kotak dialog **Insert Table**

Pada kotak dialog tersebut, lakukan pengisian dan pengaturan berikut ini:

- **Rows:** untuk menentukan banyaknya baris pada tabel.
- **Columns:** untuk menentukan banyaknya kolom pada tabel.
- **Alignment:** untuk mengatur alignment pada tabel.
- **Border size:** untuk mengatur ketebalan garis yang membentuk tabel.
- **Cell padding:** untuk mengatur jarak antar isi sel dengan garis pada sel.
- **Cell spacing:** untuk mengatur jarak antar sel pada tabel.
- **Specify width:** untuk menentukan spesifikasi lebar tabel.
- **Set as default for new table:** kotak cek yang digunakan untuk menentukan pengaturan tabel secara default.

Untuk lebih jelasnya lihat gambar dibawah ini:

